**Ενδεικτικό πελατολόγιο:****Όμιλος ΣΥΚΑΡΑΣ**  
3 Εταιρείες1 Κατάστημα Χονδρικής  
4 Καταστήματα Λιανικής**Φ. Θ. ΠΑΠΟΥΛΙΑΣ**

11 Καταστήματα Λιανικής

**Γ. ΠΑΤΣΟΓΛΟΥ**

4 Καταστήματα Λιανικής

**Ι. ΜΑΡΚΑΚΗΣ Α.Ε.Ε.**

3 Καταστήματα Λιανικής

**Ολοκληρωμένη Διαχείριση σε ένα λογισμικό**

Το ενιαίο λογισμικό της **Entersoft** παρέχει ολοκληρωμένες λύσεις επιχειρηματικού λογισμικού για τις επιχειρήσεις εμπορίας και λιανικής πώλησης Οπτικών & Οφθαλμολογικών προϊόντων.

Από την συνταγή μέχρι την παράδοση του τελικού προϊόντος, την προμήθεια των υλικών και τη βέλτιστη διαχείριση των αποθεμάτων, τη διαχείριση της πιστότητας (loyalty) του πελατολογίου και την ολοκληρωμένη πληροφόρηση για το σύνολο της δραστηριότητας αλλά και του κάθε σημείου λιανικής πώλησης ξεχωριστά, το **Entersoft Business Suite**<sup>®</sup> προσφέρει μια ολοκληρωμένη λύση που ενισχύει την αποτελεσματικότητα των επιχειρήσεων οπτικών και οφθαλμολογικών προϊόντων με εξειδικευμένες καθετοποιήσεις.

Συστήματα ERP, POS, Backoffice, CRM, διαχείρισης πιστότητας - loyalty, Marketing και διαχείριση καμπάνιας, e-shop, portal και B2B συναλλαγές, σε συνδυασμό με αναλύσεις επιχειρηματικής ευφυΐας και αναφορές παρέχουν μια ολοκληρωμένη πλατφόρμα εφαρμογών για τη βελτιστοποίηση της επιχείρησης.

**Ικανοποίηση Πελατών &  
Πιστότητα**

Διαχειριστείτε αποτελεσματικά τις σχέσεις με τους πελάτες σας. Διαμορφώστε την εκπαιδευτική σας πολιτική, συντονίστε αποτελεσματικά την παροχή δειγμάτων στους πελάτες σας. Ενημερώστε με καμπάνιες SMS την πελατεία σας ή και τους συνεργάτες σας για τις προωθητικές σας ενέργειες ή για την παράδοση της παραγγελίας τους.

Αποκτήστε το πλεονέκτημα της άμεσης επικοινωνίας με τους πελάτες σας, εφαρμόζοντας της στρατηγική σας για την ενδυνάμωση της πιστότητας, loyalty, της πελατείας σας, σύμφωνα με τα κριτήρια επιλογής σας, το ιστορικό του πελάτη και τις προτιμήσεις του.

**B2B συναλλαγές**

Ελαχιστοποιήστε τα διαχειριστικά κόστη των διεταιρικών συναλλαγών σας με την B2B λειτουργικότητα του Entersoft E-Commerce<sup>®</sup>. Επιπρόσθετα, η υπηρεσία καταχώρισης των συνταγών, μέσω internet, απευθείας στο σύστημα, βελτιώνει την εξυπηρέτηση, το χρόνο απόκρισης αλλά και το περιθώριο κέρδους.



## Διαχείριση Φακών Επαφής

Μετατρέψτε βάσει κανόνων τις συνταγές των Οφθαλμολογικών Φακών σε Φακούς Επαφής και αποκτήστε ένα σύστημα που διαχειρίζεται πλήρως την πολυπλοκότητα των Φακών Επαφής από την καταχώρηση της συνταγής (π.χ. καμπυλότητα, οξύτητα, διάμετρο κ.λπ.) ως και την κατηγοριοποίηση τους ανά κατασκευαστή, κατηγορίας (μαλακοί, σκληροί κ.λπ.), τη συχνότητα χρήσης τους (μηνιαίοι, ημερήσιοι κ.λπ.) αλλά και σε σχέση με την αμεσότητα της παράδοσής τους.

## Διαχείριση Συνταγής & Παραγγελίας

Αυτοματοποιήστε και απλοποιήστε τις διαδικασίες διαχείρισης της συνταγής και παραγγελιοληψίας. Συλλέξτε όλες τις απαραίτητες πληροφορίες και επιταχύνετε τις ροές εργασίας ελαχιστοποιώντας το λειτουργικό κόστος και αυξάνοντας την συνολική αποδοτικότητα. Προσφέρετε στους πελάτες σας καλύτερη εξυπηρέτηση, βελτιωμένους χρόνους παράδοσης και αναβαθμισμένη εμπειρία στον καταναλωτή σας.

- Καταχώριση των συνταγών για τους Οφθαλμολογικούς Φακούς ανά οφθαλμό (δεξί, αριστερό), με πλήρη καταγραφή (SPH,CYL, Axis, Addition, Prisma, Base, Οξύτητα, Ύψος, PD, Διάμετρος).
- Ολοκληρωμένη διαχείριση των Οφθαλμολογικών Φακών ανά:
  - Κατασκευαστή
  - Ομάδα, πολυεστιακοί, μονοεστιακοί πλησίον & μακριά
  - Κατηγορία, οργανικοί, πολυκαρβονικοί, κρύσταλλα
  - Μοντέλο οφθαλμικού φακού
  - Δείκτη διάθλασης
  - Χρόνο παράδοσης
- Παρακολούθηση συνταγών βάσει κατηγορίας (κοντά, μακριά, μεσαία, πολυεστιακά, φακοί επαφής κ.ά.)
- Διαχείριση κοστολογίου επίστρωσης Οφθαλμολογικών Φακών

Προσφέρετε αναβαθμισμένη εμπειρία στους καταναλωτές σας με τη φιλική και γρήγορη διαχείριση του ταμείου που προσφέρει το **Entersoft Retail**<sup>®</sup>. Υποστηρίζονται όλοι οι τρόποι είσπραξης και εξόφλησης, Μετρητά, Πιστωτικές Κάρτες (ελεύθερος αριθμός δόσεων), Εκπρωτικά Κουπόνια, Εξαργύρωση Καρτών Bonus, Προκαταβολή και Συμψηφισμός Προκαταβολής στην απόδειξη, Ξένα νομίσματα και Αυτόματα ρέστα.

Αποκτήστε τη δυνατότητα αυτόματης εκκαθάρισης των πιστωτικών καρτών. Η διαδικασία αυτή παρέχει σημαντικά οφέλη έναντι γραφειοκρατικών και χρονοβόρων διαδικασιών προσφέροντας καλύτερη και γρηγορότερη εξυπηρέτηση στον αγοραστή. Παράλληλα μειώνονται οι χρόνοι αναμονής για εκκαθάριση κάρτας στο POS (Internet vs. phone), τα τηλεφωνικά κόστη εφόσον υπάρχει σύνδεση internet ADSL και ο απαιτούμενος χρόνος για τις συμφωνίες των extrait των τραπεζών από το λογιστήριο.

## Βελτιστοποίηση Αποθεμάτων

Το **Entersoft Business Suite**<sup>®</sup> προσφέρει όλες τις απαραίτητες πληροφορίες σε πραγματικό χρόνο ώστε να διευκολύνονται σημαντικά οι διαδικασίες αναπλήρωσης των αποθεμάτων, σύμφωνα με τις ανάγκες της επιχείρησης, βελτιστοποιώντας το λειτουργικό κόστος, την εξυπηρέτηση των πελατών αλλά και το συνολικό κόστος των αποθεμάτων.

- Παρακολούθηση σκελετών & των χαρακτηριστικών τους (παντοσκοπική, κλίσης μετώπης κ.λπ.).
- Παρακολούθηση αποθεμάτων Φακών Επαφής, Οφθαλμολογικών Φακών
- Ψηφιακή καταγραφή και απογραφή αποθεμάτων, barcodes
- Διαχείριση δειγμάτων, παρτίδων κ.ά.
- Ενιαία διαχείριση και παρακολούθηση αποθεμάτων στα υποκαταστήματα

Αυτοματοποιημένες ροές εργασίας από τη παραλαβή της συνταγής μέχρι την παραγγελία στον προμηθευτή και την τιμολόγηση στον πελάτη, ελαχιστοποιούν το λειτουργικό κόστος και αυξάνουν τη συνολική αποδοτικότητα, προσφέροντας καλύτερη εξυπηρέτηση στο τελικό πελάτη.

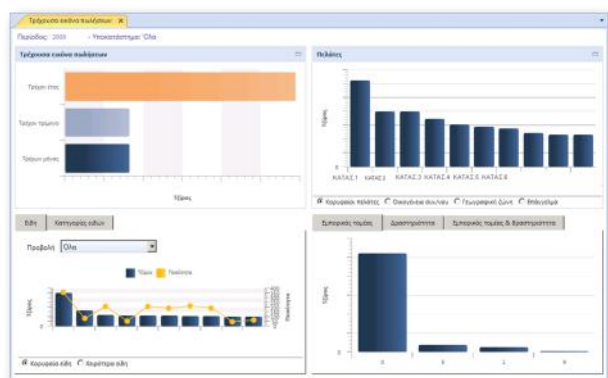


## Διευρυμένη Πληροφόρηση & Ευελιξία

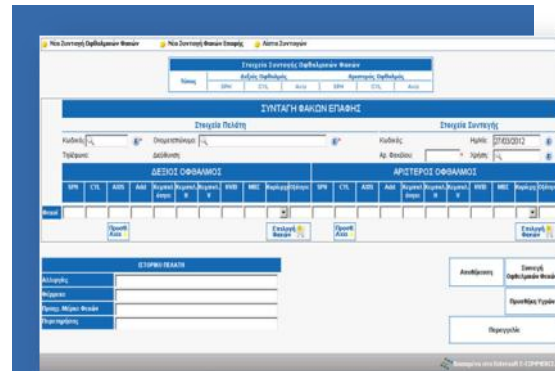
Η διασφάλιση της ομοιογένειας των διαδικασιών και των δεδομένων μέσα από ένα ολοκληρωμένο και ενιαίο επιχειρηματικό λογισμικό, εξασφαλίζει την εύρυθμη λειτουργία της επιχείρησης και ενισχύει την επιτυχημένη διαχείριση τόσο των ευκαιριών όσο και των προκλήσεων.

Το λογισμικό προσφέρει πλούσια και αναλυτική πληροφόρηση, σε πραγματικό χρόνο. Παρέχει στοιχεία για τη συνολική εικόνα της επιχείρησης, την παρακολούθηση των αποτελεσμάτων ανά κατάσταση, έως και προηγμένα εργαλεία Επιχειρηματικής Ευφυΐας, BI Analytics και επιχειρηματικούς δείκτες, KPIs, που συμβάλλουν ουσιαστικά στην εξοικονόμηση πόρων, στη λήψη ενημερωμένων αποφάσεων και την ενίσχυση της αποδοτικότητας.

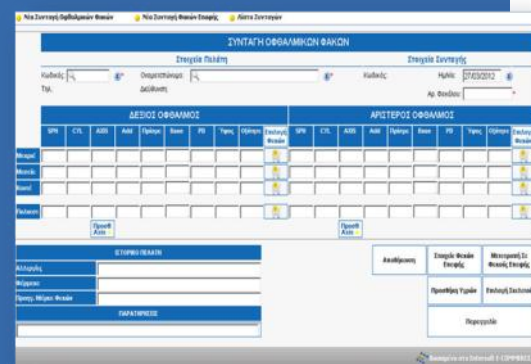
Το **Entersoft Business Suite®** είναι ένα συνεχώς εξελισσόμενο λογισμικό που εξασφαλίζει την επένδυση της επιχείρησης στο μέλλον, καλύπτοντας όχι μόνο τις σημερινές αλλά και τις μελλοντικές ανάγκες της, τόσο σε λειτουργικότητα όσο και σε τεχνολογία.



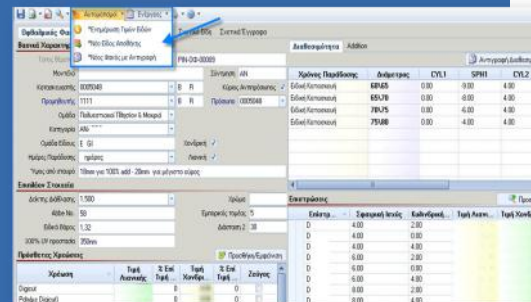
*Dashboard, Τρέχουσες Εικόνες Πωλήσεων, σε σύνολο, ανά υποκατάστημα, πελάτη & είδη.*



*Συντάγες Φακών Επαφής & Οφθαλμολογικές μέσω internet*

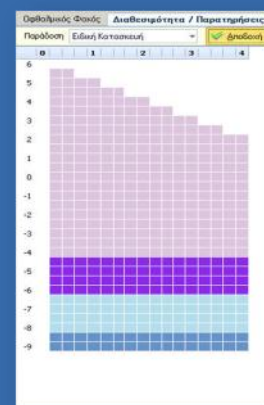


*Αυτοματισμοί που διευκολύνουν τις ροές εργασίας*



The screenshot shows a data analysis tool with a pivot table and a data grid. The pivot table has columns for 'Αριθμοί', 'Αριθμοί', and 'Αριθμοί'. The data grid shows a table with columns for 'Χρόνος Παράδοσης', 'Αριθμοί', 'CYL1', 'SPH1', and 'CYL2'. The data grid contains numerical values for each cell.

*Δημιουργία Αυτόματου Πίνακα Οφθαλμολογικών Φακών, βάσει διαμέτρου, μυωπίας, πρεσβυωπίας.*





# SUCCESS STORY

**Entersoft A.E.**

[www.entersoft.gr](http://www.entersoft.gr)

[info@entersoft.gr](mailto:info@entersoft.gr)

Αθήνα: T:+30.210.9525.001, F:+30.210.9575.053

Θεσσαλονίκη: T:+30.2310.804.840, F:+30.2310.804.845