

ΛΟΓΙΣΤΙΚΗ

# Υποβολή Εντύπων

Version: 1.0

1/9/2016



## Περιεχόμενα

Εισαγωγή .....	2
Παραμετροποίηση .....	3
Επιλογή Τύπου Εξουσιοδότησης (Μέθοδοι Υποβολής).....	3
Εξουσιοδότηση Λογιστή.....	3
Εξουσιοδότηση Νομίμου Εκπροσώπου .....	4
Εξουσιοδότηση Λογιστή Λογιστικού Γραφείου .....	5
Εξουσιοδότηση Λογιστή (Για τον εαυτό μου) .....	6
Αποτέλεσμα.....	6
Επιλογή e-Υπηρεσίες (μόνο με Κωδικούς Πρόσβασης Υπόχρεου) .....	6
Διάθεση .....	7
Πίνακας Αλλαγών .....	8

## Εισαγωγή

**\*Απαραίτητη προϋπόθεση για την χρήση του κυκλώματος «Εξουσιοδοτήσεων», είναι η επιτυχής ανάθεση εξουσιοδότησης στο Taxis Net**

Η επιστημονική ομάδα της Epsilon Net έχει εξασφαλίσει για εσάς όλη την απαραίτητη λειτουργικότητα που χρειάζεστε για να υποβάλλετε σε ελάχιστο χρόνο τα Έντυπα, ακόμη **και με τη χρήση Εξουσιοδοτήσεων**, χωρίς να χρειάζεται να δαπανάτε χρόνο με χειροκίνητες διαδικασίες.

- Άμεση πρόσβαση και δημιουργία Λογιστών, Εκπροσώπων απευθείας από την καρτέλα του Υπόχρεου
- Εμφάνιση του αποκρυπτογραφημένου Κωδικού Σύνδεσης Taxis Net Λογιστή, Εκπροσώπου κτλ



- Ηλεκτρονική υποβολή με ένα κλικ όλων των εντύπων στην εκάστοτε ηλεκτρονική υπηρεσία της ΓΓΠΣ
- Υποστήριξη όλων των μεθόδων υποβολής μέσω Εξουσιοδοτήσεων (Υπόχρεος, Λογιστής, Εκπρόσωπος, κλπ.)
- Καταχώρηση πληροφοριακών δεδομένων ανά Έντυπο

## Παραμετροποίηση

### Επιλογή Τύπου Εξουσιοδότησης (Μέθοδοι Υποβολής)

Η σύνδεση των Υπόχρεων με Λογιστή ή με Νόμιμο Εκπρόσωπο (για τα Νομικά Πρόσωπα) έχει ως σκοπό τη σύνδεση των αποθηκευμένων Υπόχρεων με τους αντίστοιχους εξουσιοδοτημένους Λογιστές ή Νομίμους Εκπροσώπους. Από το menu **Έντυπα** → **Υπόχρεοι** → **tab: Εξουσιοδοτήσεις Γ.Γ.Π.Σ.** επιλέγετε τον τύπο Εξουσιοδότησης για την Ηλεκτρονική Υποβολή των εντύπων. Από το σημείο αυτό γίνεται η σύνδεση των Εταιρειών με τους Εξουσιοδοτημένους Λογιστές, Λογιστικό Γραφείο ή Νομίμους Εκπροσώπους.

### Εξουσιοδότηση Λογιστή

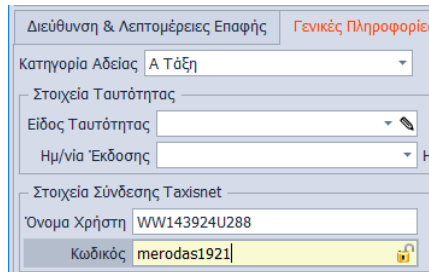
Η επιλογή χρησιμοποιείται στην περίπτωση που έχει πραγματοποιηθεί εξουσιοδότηση Λογιστή **με Ατομική Επιχείρηση**, για την υποβολή των Εντύπων των πελατών του (Φυσικά ή Νομικά Πρόσωπα).

Από το **group: Λογιστές**, επιλέγετε:

- Την Υπηρεσία Υποβολής από την λίστα (Διαχείριση Δηλώσεων Εισοδήματος), για την οποία θα πραγματοποιείται σύνδεση με τους Κωδικούς του Λογιστή
- Τον Λογιστή, με τους κωδικούς του οποίου θα γίνεται υποβολή του Εντύπου. **Σημειώνεται** ότι, από το Πεδίο Επεξεργασίας μπορείτε να δημιουργήσετε και απευθείας νέο Λογιστή ή να επεξεργαστείτε τον επιλεγμένο και να συμπληρώσετε τους κωδικούς πρόσβασης.

The screenshot displays the 'Εξουσιοδοτήσεις Γ.Γ.Π.Σ.' (Authorizations G.G.P.S.) configuration screen. The 'Λογιστές' (Accountants) table is highlighted with a red box. The table has columns for 'Υπηρεσίες Υποβολής' (Submission Services) and 'Λογιστής' (Accountant). The 'Υπηρεσίες Υποβολής' column shows a dropdown menu with 'Φ.Π.Α.' selected. The 'Λογιστής' column shows 'ΛΟΓΙΣΤΗΣ' selected. The table also includes a 'Νόμιμο Εκπρόσωπο' (Legal Representative) column with 'Εκπρόσωπος' and 'Προεπιλεγ...' (Pre-selected) options.

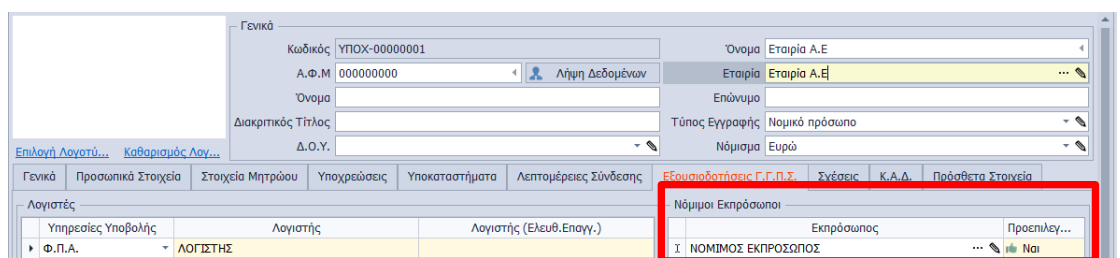
Η διαδικασία επιλογής Λογιστή πρέπει να επαναληφθεί **ξεχωριστά για κάθε Υπόχρεο**. Εναλλακτικά, η δημιουργία Λογιστή πραγματοποιείται και από το μενού **Έντυπα → Λογιστές**. Η συμπλήρωση των Στοιχείων Σύνδεσης TaxisNet (Όνομα Χρήστη & Κωδικός) πραγματοποιείται στο Tab: Γενικές Πληροφορίες. **Σημειώνεται ότι**, στο πεδίο του Κωδικού μπορείτε να εμφανίσετε τον αποκρυπτογραφημένο κωδικό (Password).



### Εξουσιοδότηση Νομίμου Εκπροσώπου

Στο **group: Νόμιμοι Εκπρόσωποι**, συνδέετε τον Νόμιμο Εκπρόσωπο που θα διαχειρίζεται το δικαίωμα υποβολής Εντύπων και ανά τερματικό εργασίας να τον χρησιμοποιήσετε ως **Προεπιλεγμένο** από την αντίστοιχη στήλη. **Διευκρινίζεται ότι** στο σημείο αυτό μπορείτε να εισάγετε περισσότερους Νομίμους Εκπροσώπους, αλλά έναν μόνο μπορείτε να ορίσετε ως **Προεπιλεγμένο**, θέτοντας ως στόχο να χρησιμοποιήσετε διαφορετικό Νόμιμο Εκπρόσωπο ανά τερματικό εργασίας. Η εξουσιοδότηση Νομίμου Εκπροσώπου πραγματοποιείται μόνο για Υπόχρεους Νομικά Πρόσωπα ή Προσωπικές Εταιρείες.

**Σημειώνεται** ότι, από το Πεδίο Επεξεργασίας μπορείτε να δημιουργήσετε και απευθείας νέο Νόμιμο Εκπρόσωπο ή να επεξεργαστείτε τον ήδη επιλεγμένο και να συμπληρώσετε τους κωδικούς πρόσβασης.



Η διαδικασία επιλογής Εκπροσώπου πρέπει να επαναληφθεί **ξεχωριστά για κάθε Υπόχρεο**. Εναλλακτικά, η δημιουργία Εκπροσώπου πραγματοποιείται και από το μενού **Έντυπα → Εκπρόσωποι** συμπληρώνοντας στην καρτέλα Εκπροσώπου τα Στοιχεία Σύνδεσης TaxisNet (Όνομα Χρήστη & Κωδικός) και επιλέγοντας το checkbox "Νόμιμος Εκπρόσωπος". **Σημειώνεται ότι**, στο πεδίο του Κωδικού μπορείτε να εμφανίσετε τον αποκρυπτογραφημένο κωδικό (Password).

**Παράδειγμα:** Εταιρεία Νομικό Πρόσωπο (π.χ. Ο.Ε) εξουσιοδοτεί Λογιστή ως Νόμιμο Εκπρόσωπο για την υποβολή των Δηλώσεων της.

### Εξουσιοδότηση Λογιστή Λογιστικού Γραφείου

Εφόσον το Λογιστικό Γραφείο είναι Νομικό Πρόσωπο και έχει εξουσιοδοτηθεί ως Λογιστής από Φυσικά ή Νομικά Πρόσωπα θα πρέπει, στο πεδίο «**Λογιστής**», να επιλέξετε το Λογιστικό Γραφείο, εάν προηγουμένως έχει δημιουργηθεί. Έπειτα, στο πεδίο «**Λογιστής (Ελευθ.Επαγγ.)**» επιλέγετε τον Λογιστή (Φυσικό Πρόσωπο) που έχει εξουσιοδοτηθεί ως διαχειριστής για την Υποβολή Εντύπων των πελατών του Λογιστικού Γραφείου.

Από το **group: Λογιστές**, επιλέγετε:

- Την Υπηρεσία Υποβολής από την λίστα (Διαχείριση Δηλώσεων Εισοδήματος), για την οποία θα πραγματοποιείται σύνδεση με τους Κωδικούς του Λογιστή
- Το Λογιστικό Γραφείο και τον Εξουσιοδοτημένο Λογιστή, με τους κωδικούς του οποίου θα γίνεται υποβολή Εντύπων. Εφόσον έχει εξουσιοδοτηθεί το Λογιστικό Γραφείο Νομικό Πρόσωπο ή Προσωπική Εταιρεία **κρίνεται απαραίτητη** η επιλογή του εξουσιοδοτημένου Λογιστή του Λογιστικού Γραφείου.

**Σημειώνεται** ότι, από το Πεδίο Επεξεργασίας μπορείτε να δημιουργήσετε και απευθείας νέο Λογιστή & Λογιστικό Γραφείο ή να επεξεργαστείτε τους επιλεγμένους και να συμπληρώσετε τους κωδικούς πρόσβασης.

Λογιστής	Λογιστικό Γραφείο	Λογιστής (Ελευθ.Επαγγ.)
Ι Φ.Π.Α.	Λογιστικό Γραφείο Α.Ε.	ΛΟΓΙΣΤΗΣ

Η διαδικασία επιλογής Λογιστή Λογιστικού Γραφείου πρέπει να επαναληφθεί **ξεχωριστά για κάθε Υπόχρεο**. Η δημιουργία Λογιστικού Γραφείου (Νομικό Πρόσωπο/Προσωπική Εταιρεία) και Λογιστή πραγματοποιείται και από το μενού **Έντυπα → Λογιστές**. Η

συμπλήρωση των Στοιχείων Σύνδεσης TaxisNet (Όνομα Χρήστη & Κωδικός) **του Λογιστικού Γραφείου** πραγματοποιείται στο Tab: Γενικές Πληροφορίες και στο tab: Σχέσεις Λογιστή επιλέγετε τον εξουσιοδοτημένο Λογιστή του Λογιστικού Γραφείου. Επιπρόσθετα, στο πεδίο “Τύπος Λογιστή” επιλέγετε “**Εταιρία**”.

Όνομα	Όνομα	Επώνυμο	Α.Φ.Μ
ΛΟΓΙΣΤΗΣ	ΛΟΓΙΣΤΗΣ		033182249

**Σημειώνεται** ότι, στο πεδίο του Κωδικού μπορείτε να εμφανίσετε τον αποκρυπτογραφημένο κωδικό (Password).

### Εξουσιοδότηση Λογιστή (Για τον εαυτό μου)

Στην περίπτωση που θα υποβάλλει ο λογιστής τα έντυπα της δικής του επιχείρησης (Ατομική Επιχείρηση – Λογιστικό Γραφείο), θα πρέπει στην δική του εταιρεία, → **tab: Λεπτομέρειες Σύνδεσης** να οριστούν οι κωδικοί πρόσβασης του Λογιστή με τους κωδικούς του οποίου θα γίνεται η σύνδεση και υποβολή των Εντύπων στο Taxis Net.

**Να σημειωθεί** ότι, στο πεδίο του Κωδικού μπορείτε να εμφανίσετε τον αποκρυπτογραφημένο κωδικό (Password).

## Αποτέλεσμα

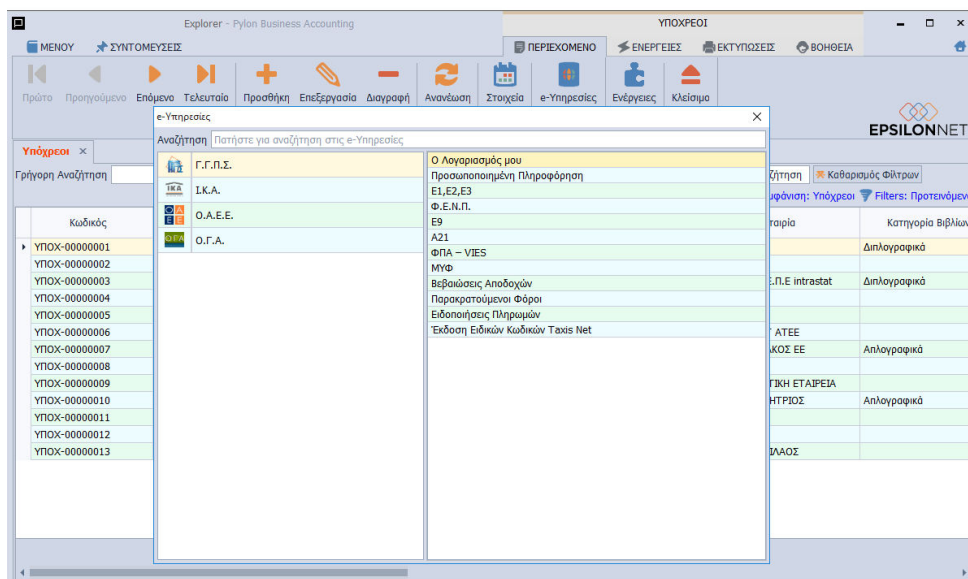
### Επιλογή e-Υπηρεσίες (μόνο με Κωδικούς Πρόσβασης Υπόχρεου)

Από το μενού Έντυπα → Υπόχρεοι → πλήκτρο: e-Υπηρεσίες μπορείτε να συνδεθείτε απευθείας (αυτόματο login) στις παρακάτω on-line Υπηρεσίες από τον Πίνακα των Υπόχρεων:

- Γ.Γ.Π.Σ. / ΙΚΑ / ΟΑΕΕ / ΟΓΑ

**Απαραίτητη προϋπόθεση** είναι η συμπλήρωση των αντίστοιχων κωδικών πρόσβασης (Username, Password) στην καρτέλα "**Λεπτομέρειες Σύνδεσης**" του κάθε Υπόχρεου.





## Διάθεση

Πίνακας ο οποίος αναγράφει σε ποιά προϊόντα του Pylon είναι διαθέσιμο το module είτε ως ενσωματωμένη (core) δυνατότητα, είτε ως αγοραζόμενο.

MODULE/ ΠΡΟΪΟΝ-ΔΙΑΘΕΣΗ	Διαχείριση
PYLON Services	€
PYLON Start	€
PYLON Standard	€
PYLON Advanced	€
PYLON ERP	✓
PYLON CRM	€
PYLON Hospitality Start	€
PYLON Hospitality Standard	€
PYLON Restaurant Start	€
PYLON Restaurant Standard	€





PYLON Retail Start	€
PYLON Retail Standard	€
PYLON Γενική Λογιστική	✓
PYLON Έσοδα-Έξοδα	✓

✓: Διαθέσιμο, €: Αγοραζόμενο, -: Μη διαθέσιμο, ○: Επιλεγόμενο

### Πίνακας Αλλαγών

#	Περιγραφή	Σελίδα	Έκδοση	Ημ/νία
			99.99.99	ηη/μμ/εε

