

EPSILONNET

GROUP OF COMPANIES

Δημιουργία αντιγράφου ασφαλείας (backup)

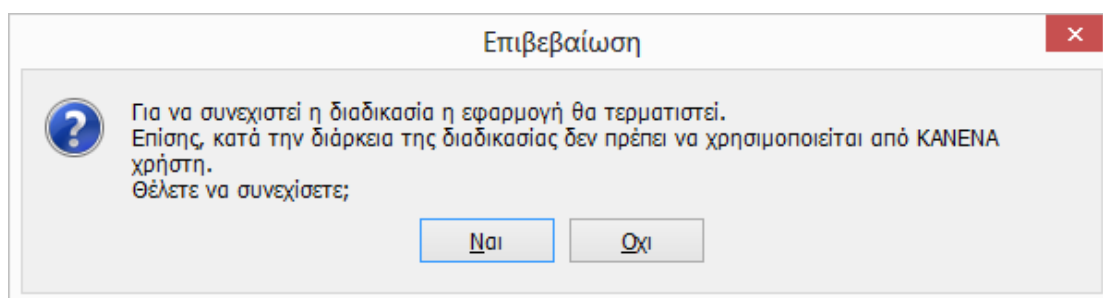
Δημιουργία αντιγράφου ασφαλείας (backup)

Ακολουθώντας την παρακάτω διαδικασία μπορείτε να κρατήσετε συνολικό αντίγραφο ασφαλείας (Backup) της βάσης.

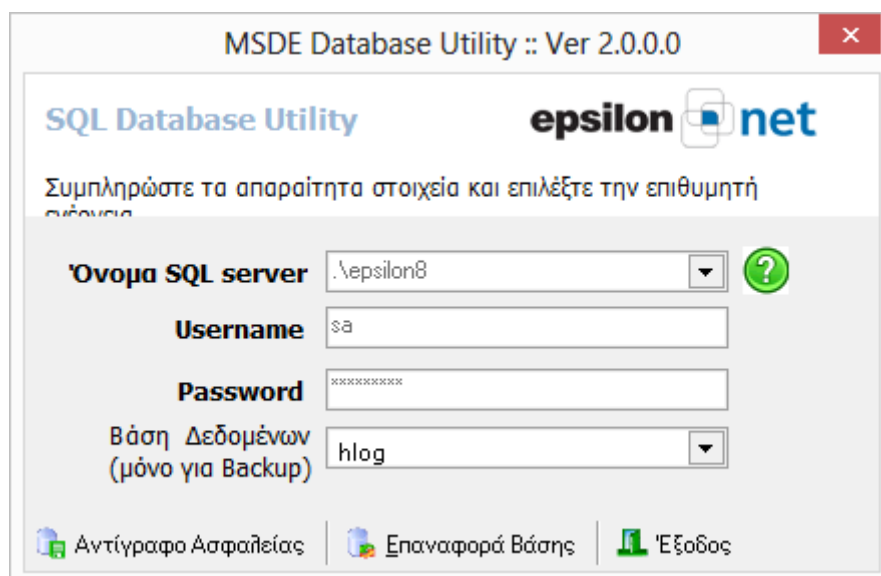
** Οι οδηγίες αναφέρονται σε περίπτωση Sql 2008 R2 και όνομα βάσης misthos.

Επιλέξτε μέσα από την εφαρμογή "**Συντήρηση**" - "**Backup – Restore**".

Στα μηνύματα επιβεβαίωσης που ακολουθούν θα επιλέξετε **Ναι**.



Στο παράθυρο **MSDE Database Utility** που εμφανίζονται τα στοιχεία σύνδεσης, επιλέξτε **Backup**.



Στο επόμενο παράθυρο **Αρχία Server** ορίζουμε:

το σημείο που επιθυμούμε να γίνει η αποθήκευση,

Προσοχή:

α) Η αποθήκευση γίνεται πάντα στον κεντρικό υπολογιστή, σε εξωτερικό ή εσωτερικό δίσκο, memory stick κλπ.

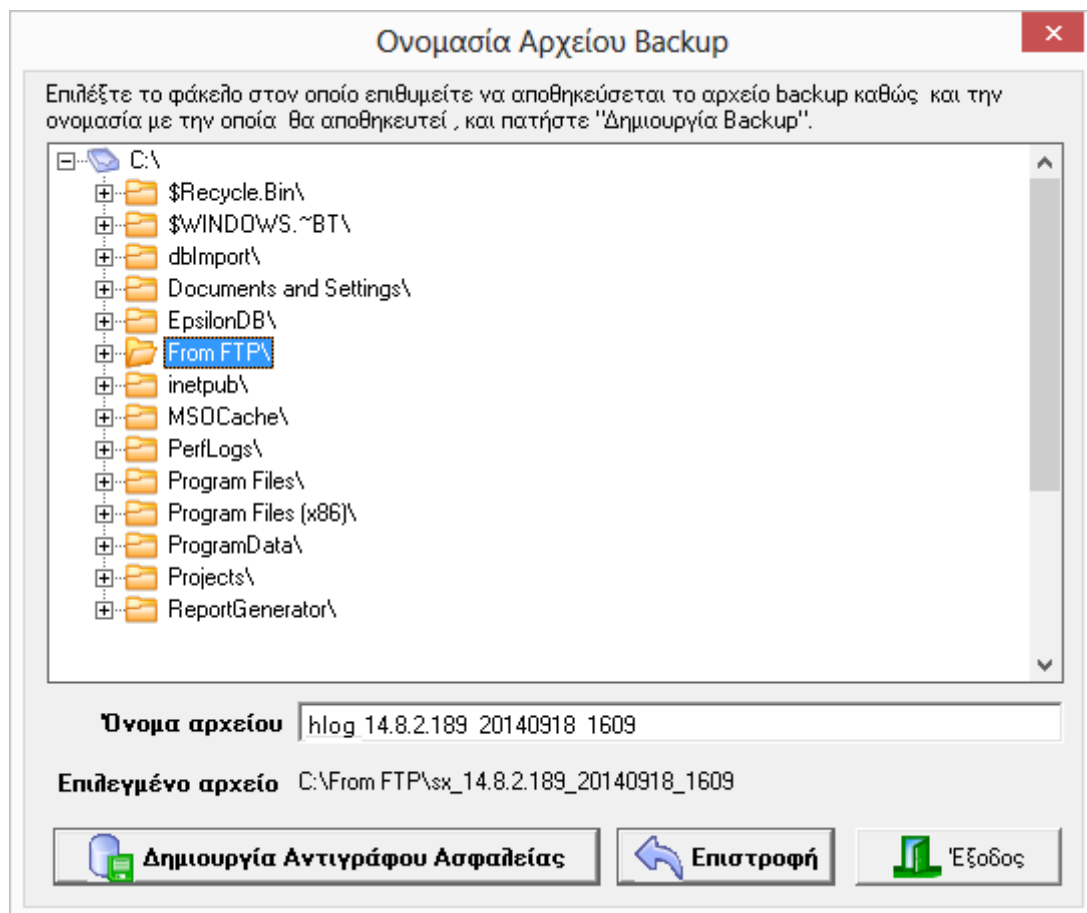
β) Ο Sql Server 2008 δεν επιτρέπει την απευθείας αποθήκευση του backup στον δίσκο του κεντρικού, για αυτό προτείνεται να προηγηθεί η δημιουργία φακέλου.

το όνομα του αρχείου

Προσοχή:

Το όνομα του αρχείου δεν πρέπει να περιέχει τους χαρακτήρες που είναι απαγορευτικοί και για τα windows(*, ?, /, \, |,) κ.λ.π.

και επιλέγουμε **OK**.



Τέλος εμφανίζεται μήνυμα ότι “**Το backup ολοκληρώθηκε με επιτυχία!**”

